



**ZALECENIA POLITYCZNE DOTYCZĄCE
SYSTEMU WSPARCIA DLA
POCZĄTKUJĄCYCH NAUCZYCIELI
NA POZIOMIE LOKALNYM I KRAJOWYM**

Konferencja, 29-30 listopada 2023, Gdańsk

DOROTA OBIDNIAK

Cele



Uświadomienie sobie

- ▶ jakim wyzwaniem jest nowy model awansu
- ▶ jakie możliwości otwiera ta sytuacja dla związku zawodowego stwarza ta sytuacja

Poszukiwanie

- ▶ inspiracji
- ▶ obszarów do współpracy

Poznanie

- ▶ zasobów
- ▶ tworzenie oferty

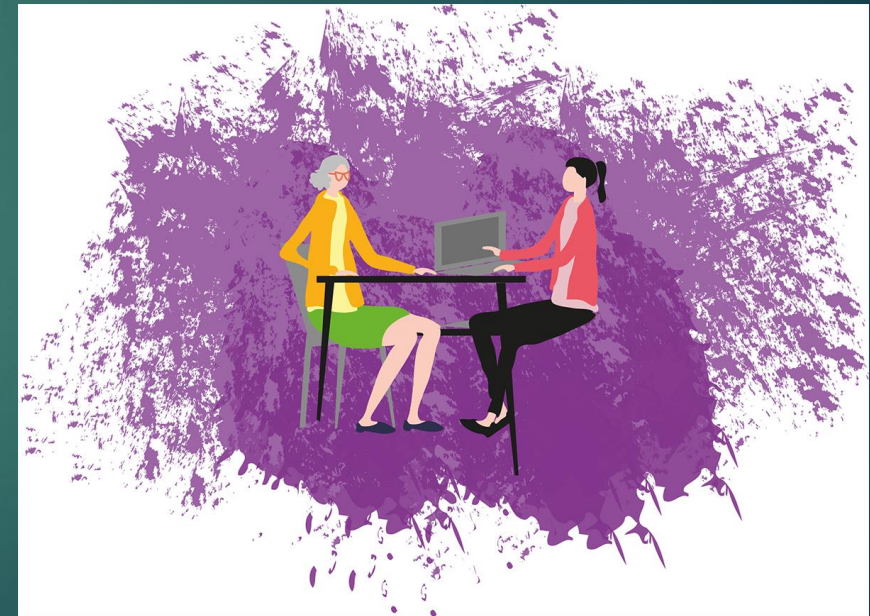
Nasza inspiracja



- ▶ Projekt *The Development of Support System for Novice Teachers* – Opracowanie modelu wsparcia początkujących nauczycieli:
 - ▶ badania potrzeb, wskazanie luk prawnych, stworzenie e-podręcznika dla początkujących nauczycieli
- ▶ Kampania ETUCE, a szczególnie postulat *Wspieraj początkujących nauczycieli, by pozostali w zawodzie*
- ▶ Kampania El na rzecz publicznej edukacji

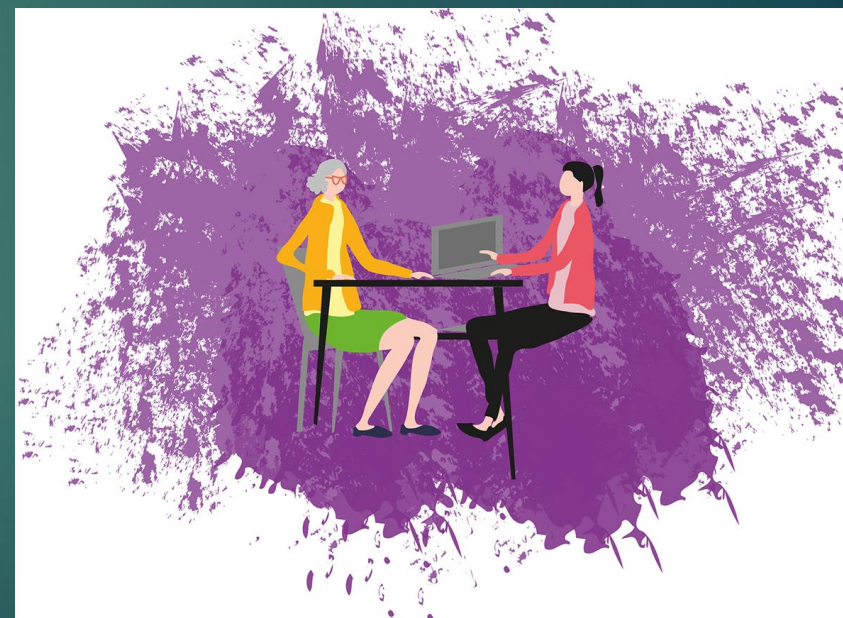
- ▶ odpowiednia motywacja do działania wspierającego, pozbawionego dyrektywności i skupionego na potrzebach podopiecznego oraz jego możliwościach i priorytetach rozwojowych
- ▶ wiedza i zrozumienie tego, co jest wymagane w danej sytuacji
- ▶ zdolność do przełożenia wiedzy na konkretne działania
- ▶ sprawność komunikacyjna, umiejętność udzielania jasnych i konstruktywnych informacji zwrotnych oraz słuchania innych

Mentor – kluczowe kompetencje



- ▶ **sprawność w dzieleniu się doświadczeniem, w skutecznym przekazywaniu potrzebnych i kompletnych informacji**
- ▶ **otwartość na współpracę z innymi**
- ▶ **budowanie w podopiecznym wewnętrznego przekonania co do znaczenia pracy nauczyciela oraz prestiżu tego zawodu**
- ▶ **dbałość o dotrzymanie sekretu i budzenie zaufania**
- ▶ **umiejętność samooceny oraz dystans do siebie i uzyskiwanych efektów własnych i podopiecznego**

Mentor – kluczowe kompetencje



- ▶ Początkujący/-a nauczyciel/-ka i ich pierwsze kroki w zawodzie
- ▶ Wsparcie mentorskie w procesie adaptacji zawodowej
- ▶ Mentor i jego profil
- ▶ Paragrafy, paragrafy
- ▶ Nauczycielskie kompetencje w XXI wieku
- ▶ Nauczyciel jako badacz
- ▶ Rola kompetencji miękkich
- ▶ Budowanie relacji
- ▶ Ja jako ekspert/-ka ds. awansu zawodowego

Tematy



Formy pracy



Pobudzenie kreatywności

obserwacja, opisy zdarzeń
krytycznych



Przegląd zasobów własnych i wspólnych



Praca w grupach wymiana doświadczeń, refleksji, idei



Wyruszając na wojnę trojańską, Odyseusz powierzył swojego syna Telemacha przyjacielowi. Przyjaciel ten nazywał się Mentor, a jego imię w języku greckim oznacza myśliciela, którym zresztą był. Współczesna popkultura, podobnie jak kultura starożytna, często wykorzystuje motyw mistrza i ucznia, przywołując na przykład postaci Obiego-Wana Kenobiego i Luke'a Skywalkera.

Życzymy udanej dyskusji!